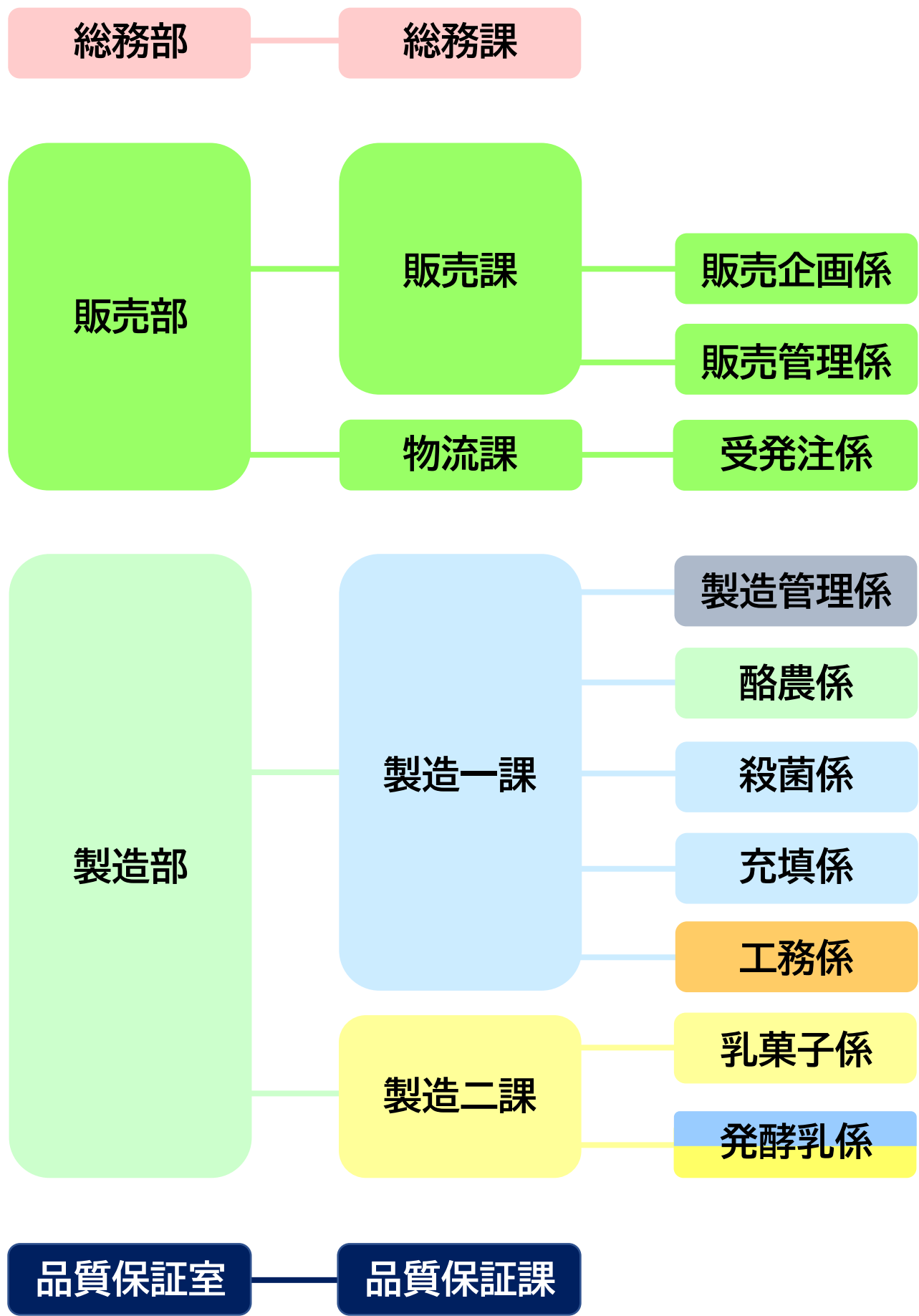


# 組織一覽



# 淡路島牛乳工場の流れ（工場全体概要）

## 受乳

担当：  
製造一課 酪農係

淡路島の酪農家さんが搾乳した新鮮な生乳の受け取り。



## 検査

## 貯乳

担当：  
製造一課 酪農係

検査した生乳をタンクで保管。



製造(生乳※1や牛乳※2を原材料に使用します)

## 牛乳・乳飲料

製造担当：  
製造一課 充填係  
製造一課 殺菌係



## チーズ

製造担当：  
製造二課 発酵乳係



## ヨーグルト

製造担当：  
製造二課 発酵乳係



## プリン

製造担当：  
製造二課 乳菓子係



## 洋菓子 (製造委託)

委託担当：販売課



## 機器の保守管理・修繕

担当：製造一課 工務係

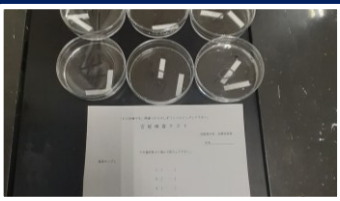
ボイラーなど各種設備の点検確認、溶接や部品取り換えによる工場設備の修繕 など



- ※1 生乳…牛の乳から搾ったまま手を加えていないもの
- ※2 牛乳…生乳を殺菌処理したもの

## 品質検査

検査担当：  
品質保証課



完成！



完成！



完成！



完成！



完成！



## 出庫・販売

販売担当：  
販売課・物流課



商品の納品



商品宣伝資料作成



商品の注文受付

## 製造管理・原料管理

担当：製造一課 製造管理係

請求書の入力、作業服の発注、  
勤務日報の入力、生乳量確認・入力、  
報告書作成・送信 など

## 総務・経理事務

担当：総務課

労務管理、採用関係、物品管理、  
財務会計、税務申告、決算業務、  
各部門の伝票処理、振込 など